



# LE PLUS BEAU MÉTIER

C'EST CELUI QUE VOUS ALLEZ EXERCER

**Votre contact :**

Véronique Delmartino  
04/241.11.14  
veronique.delmartino@forem.be

Liège, le 11 juillet 2011

**Objet : Offre de formation en Biotechnologie**

Madame, Monsieur,

Vous êtes demandeur d'emploi<sup>1</sup> et vous êtes intéressé par le secteur des biotechnologies.

Vous êtes porteur d'un diplôme à orientation scientifique (chimie, biologie, biochimie, biologie médicale, biotechnologie, agronomie) de niveau gradué/bachelier, licencié/master ou (bio)ingénieur **OU** vous pouvez justifier d'une expérience professionnelle d'au moins 3 ans liée à ce secteur d'activité.

Forem Formation Biotechnologie et GIGA(ULg) organisent pour vous des **formations professionnelles qualifiantes** et gratuites, en parfaite adéquation avec les besoins des industries biotech et qui mènent à l'emploi.

Forts des succès rencontrés lors des sessions de formation précédentes, nous avons le plaisir de vous inviter à la séance d'information du **mardi 6 septembre 2011** au cours de laquelle vous sera présentée la formation traitant des

## ***Techniques immunologiques***

qui sera organisée durant le second semestre 2011.

Parcourez le programme de formation en annexe et **inscrivez-vous** en téléphonant au numéro gratuit du FOREM **0800/93.947**.

A l'issue de la séance d'information, un test écrit de culture générale scientifique et un test de compréhension à la lecture en anglais sont prévus pour les personnes intéressées. Réservez donc votre matinée.

Veuillez vous munir de votre curriculum vitae, d'une lettre de motivation décrivant votre intérêt pour la formation susmentionnée, d'une copie de votre carte d'identité, d'une copie de votre diplôme et, le cas échéant, d'une copie de votre permis de séjour et/ou de travail.

Nous nous réjouissons d'ores et déjà de vous rencontrer et, dans cette attente, nous vous prions d'agréer, Madame, Monsieur, nos meilleures salutations.

Laurent CORBESIER,  
Coordonnateur

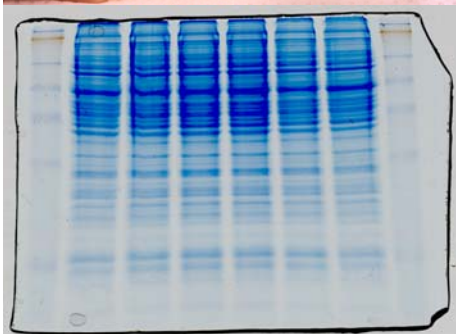
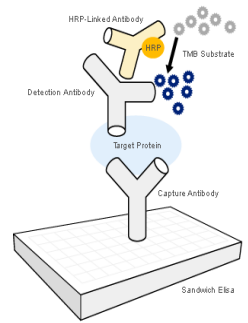
**Annexes : offre de formation**

---

<sup>1</sup> Dans le présent document, tout terme désignant la personne candidate doit être entendu tant au féminin qu'au masculin.

Forem Formation Biotechnologie  
CHU, tour GIGA, B34, 2ème étage, Avenue de l'Hôpital, 4000 LIEGE (Sart-Tilman)  
Tél. 04/366.39.00 - Fax 04/366.94.98 – [www.formation-biotechnologie.be](http://www.formation-biotechnologie.be)

# Les TECHNIQUES IMMUNOLOGIQUES



## Objectifs :

Cette formation vise l'acquisition des compétences technologiques, techniques et comportementales requises pour :

- travailler dans un laboratoire de recherche ou de recherche et développement utilisant les techniques immunologiques en respectant les normes GLP et le processus d'Assurance Qualité,
- appliquer les différentes techniques immunologiques apprises durant la formation et les transposer à de nouvelles analyses,
- choisir l'approche appropriée à la finalité recherchée en effectuant les mises au point nécessaires et en développant de nouvelles méthodes.

## Description de la formation :

*Introduction, présentation des objectifs, rappel de sécurité au laboratoire et remise à niveau des candidats.*

*Rappel des notions de base de la biologie moléculaire, de l'immunologie et des principes de base des manipulations au laboratoire.*

### Modules compétences transversales :

- Informatique (Word, Excel et PowerPoint)
- Anglais scientifique
- Communication et travail en équipe
- Les bonnes pratiques du travail en laboratoire (GLP)
- Les bonnes pratiques de fabrication (GMP)
- Biosécurité, écologie de base et entrée en laboratoire BSL3
- Assurance qualité – système qualité – audit
- Validation des résultats
- Affaires Règlementaires
- Préparation à la recherche active d'emploi

### Modules technologiques :

- Introduction aux techniques immunologiques
- Les tests ELISA
- Techniques de blotting
- Tests rapides par immunocapillarité et hémagglutination
- Immunoprécipitation
- Immunofluorescence indirecte
- Initiation à la microscopie confocale
- Initiation à la cytométrie en flux

### Visites en entreprise

*Stage obligatoire de 2 mois en entreprise*

## Durée et horaire :

6 mois (4 mois de formation au centre du lundi au vendredi de 08h45 à 17h00 + 2 mois de stage obligatoire en entreprise)